

**Radio resistente de doble modo  
PDC680**

**TODO EN UNO, TODO BAJO CONTROL  
ENFOCADO EN MISIÓN CRÍTICA**



## Descripción general

La radio resistente de doble modo Hytera PDC680 combina una radio DMR de misión crítica con un teléfono inteligente con tecnología Android en un solo dispositivo. Posee la potencia de las tecnologías de banda estrecha y de banda ancha para proporcionar llamadas de voz críticas para la misión, fotos y videos, ubicación, y más. Esta innovadora radio permite comunicaciones óptimas entre la red DMR y redes privadas, como 2G, 3G, LTE y WLAN.

Como una radio resistente profesional, la PDC680 está diseñada para utilizarse sin esfuerzo. El diseño ergonómico del botón y las teclas inteligentes y el diseño modular en las IU le facilitan realizar tareas con una sola mano.



## Características clave



Diseño todo en uno



Dos pantallas



IP68



Botón inteligente



Audio alto y claro



Cancelación de ruido basada en inteligencia artificial (IA)



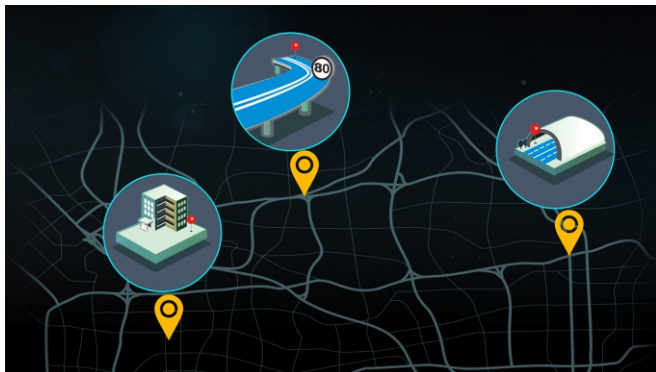
Control remoto



## Aspectos destacados

### Ubicación precisa

El modelo PDC680 ofrece una ubicación rápida y exacta para el seguimiento de personas o dispositivos, tanto en interiores como en exteriores. Se utilizan GPS, Galileo, GLONASS, QZSS, BDS y A-GPS para el posicionamiento en exteriores y el servicio basado en ubicación (LBS) y WLAN para el posicionamiento en interiores.



### Cambio automático

La radio PDC680 puede cambiar entre las redes DMR y LTE de manera automática. Si la PDC680 se registra en ambas redes con la misma ID., siempre podrá seleccionar la mejor para permitir comunicaciones fiables y sin interrupciones en cualquier parte, ya sea en interiores o exteriores.



### Transmisión en vivo

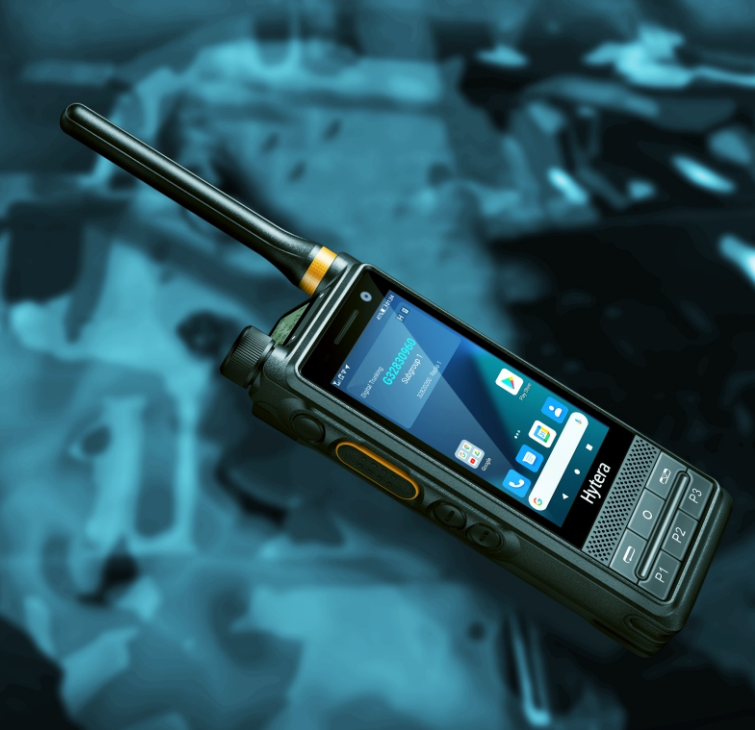
Gracias a las dos cámaras HD, la radio PDC680 le permite capturar imágenes y videos desde un sitio y enviarlos a otra radio o centro de comando en tiempo real para mejorar de manera drástica el conocimiento de alguna situación. La PDC680 también admite una cámara externa.



### Aplicación práctica

Con el sistema Android, la PDC680 puede admitir aplicaciones desarrolladas por Hytera y de terceros. Esto lo ayuda a comunicarse y responder de manera eficaz y versátil.





## Diseño todo en uno

Con un diseño modular altamente integrado, la PDC680 combina una radio DMR y un teléfono inteligente en un solo dispositivo. Así, no tendrá que transportar dos equipos por separado para acceder a transmisiones de voz, datos, videos y mucho más.



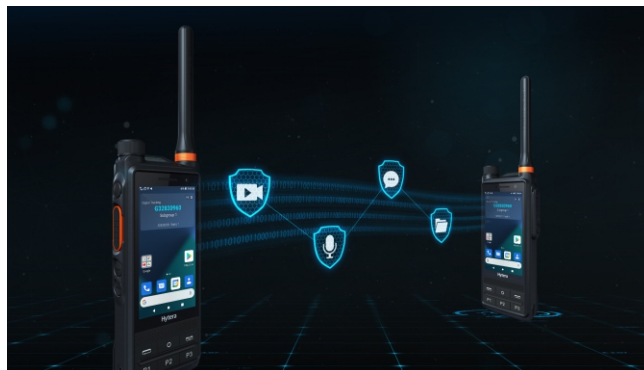
## Audio alto y nítido

Gracias a la tecnología de cámara delantera ampliada y su diseño acústico profesional, el modelo PDC680 puede brindar un sonido de hasta 128 dB. Para garantizar un audio claro y nítido en ambientes ruidosos, la radio PDC680 adopta tecnologías de cancelación de ruido basada en inteligencia artificial (IA), cancelación de eco y reducción del ruido del viento.



## Garantía de seguridad integral

La PDC680 puede garantizar la voz y los datos mediante autenticación, cifrado de software o de hardware, y de otras maneras. TrustZone protege el sistema; el cifrado de disco completo (FDE) protege los datos del usuario; el cifrado de interfaz por aire (AIE) y el cifrado de extremo a extremo (E2EE) protegen la comunicación de voz y datos; el control remoto lo ayuda a administrar las radios.



## Resistente y duradero

Con clasificación de IP68 y ESD IEC nivel 4, el modelo PDC680 resiste el agua, el polvo y las descargas electrostáticas. También puede soportar una caída de 1,5 metros de todos los ángulos. La pantalla táctil de tipo industrial es apta para el uso continuo en cualquier clima. Todo esto hace que la PDC680 tenga el mejor desempeño en entornos difíciles.



## Administración inteligente

Puede administrar radios de manera remota por lotes, incluido el control de actualización, programación y permisos, la configuración de teclas, la administración de aplicaciones, la administración del estado del dispositivo y la copia de seguridad y recuperación de datos.



# Accesorios

## Estándar



Batería de polímero de litio de 2400 mAh BP2402



Cargador (1A) CH10L29



Adaptador eléctrico (1A)



Clip para el cinturón BC39



Antena



Correa RO03

## Opcional



Cámara USB VM220-N1



Auricular inalámbrico EHW08



PTT inalámbrico POA121



Micrófono altavoz remoto inalámbrico SM27W2



Controlador de PTT y MIC ACN-02



Micrófono altavoz remoto impermeable SM26N1



Auricular compacto de recepción únicamente ES-01



Auricular giratorio de recepción únicamente EH-02



Auricular tipo C EHS24



Batería de polímero de litio de 4000 mAh BP4005



Cargador (2A) CH20L13

# Especificaciones

## Comunicación de datos inalámbrica

DMR/Analógico	340-470 MHz 136-174 MHz
LTE	3GPP LTE FDD-LTE: B1/B2/B3/B4/B5/B7/B8/B20/B26/B28 TDD-LTE: B34/B38/B39/B40/B41
CDMA	CDMA 1xRTT BC0 CDMA2000 1xEV-DO BC0
WCDMA	B1/B2/B4/B5/B8
GSM	850/900/1800/1900 MHz
WLAN	802.11 a/b/g/n/ca, 2,4 GHz/5 GHz
NFC (opcional)	13,56 MHz
Posicionamiento	GPS/BDS/GLONASS/Galileo/QZSS/A-GPS Desempeño de posicionamiento en zona abierta: TTFF (arranque en frío) <1 minuto Precisión horizontal <5 m (95 % probable a -130 dBm)

## Transceptor

Espaciamiento entre canales	25/20/12,5 kHz
Potencia de transmisión	1 W/3 W (Analógica) 1 W/4 W (DMR)
Sensibilidad de recepción	Analógica: 0,14 uV/-124 dBm (12 dB SINAD) a 12,5 KHz (típica) Digital: 0,16 uV/-123 dBm a BER 5 % (típica)
Intermodulación	TIA-603: 70 dB ETSI: 65 dB
Bloqueo	84 dB
Rechazo espurias	TIA_603: 70 dB ETSI: 70 dB
Selectividad de canales adyacentes	TIA_603: 60 dB a 12,5 kHz/70 dB a 20/25 kHz ETSI: 60 dB a 12,5 kHz/70 dB a 20/25 kHz
Estabilidad de frecuencia	±0,5 ppm
Salida de audio	2 W
Distorsión del audio	≤ 3 %
Tipo de codificador de voz digital	AMBE + 2™

## Aspectos generales

Dimensiones (alto x ancho x profundidad)	140 x 60 x 29,1 mm
Peso (con antena y batería)	325 ± 5 g
Procesador AP	8 núcleos, 1,8 GHz
Sistema operativo	Android 10
Certificación de Google	Google Mobile Services
Memoria	RAM: 3 GB; ROM: 32 GB eMMC Admite hasta 256 GB con tarjeta Micro SD
Puertos	Accesorio/puerto de carga 13PIN
Pantalla superior	0,92" 128 x 88 Color: blanco y negro
Pantalla principal	3,6" 1280 x 720, Capacitiva, pantalla táctil, funcionalidad para guantes, lápiz pasivo
Ranuras de tarjeta	2 tarjetas Nano SIM 1 tarjeta Micro SD 1 tarjeta de cifrado para banda estrecha
Cámara delantera	8 MP, enfoque fijo
Cámara posterior	13 MP, Enfoque automático
Sensores	Sensor de proximidad Sensor de luz ambiental Sensor de 6 ejes (acelerómetro + giroscopio) Magnetómetro Acelerómetro

## Batería

Estándar	Polímero de litio de 2400 mAh, 7,7 V (nominal)
Capacidad alta opcional	4000 mAh, 7,7 V (nominal)

## Video y fotografías

Tipos de archivos de video	3GPP (.3gp), MPEG-4 (.mp4) QuickTime (.mov), WEBM (.webm), Windows Media (.asf, .wmv), RealMedia (.rmvb, .rm) MPEG-PS (.mpg, .mpeg), MPEG-TS (.ts), AVI (.avi), Matroska (.mkv)
Tipo de archivos de imagen	JPEG (.jpg), GIF (.gif), PNG (.png), BMP (.bmp)
Calidad de grabación de video	Cámara delantera: 1080P HD hasta 30 cuadros por segundo (fps) Cámara posterior: 1080P HD hasta 30 cuadros por segundo (fps)

## Audio

Tipos de archivos	MP3 (.mp3), WAV (.wav), 3GPP (.3gp), MPEG-4 (.mp4, .m4a), ATDS sin procesar AAC (.aac), MPEG-TS (.ts), FLAC (.flac), MIDI (.midi, .xmf, .mxmf), RTTTL/RTX (.rtttl, .rtx), OTA (.ota), iMelody (.imy), Ogg (.ogg), Matroska (.mka), QCELP (.qcp), RealMedia (.ra), Windows Media (.wma), AC3 (.ac3)
-------------------	--

## Aspectos ambientales

Protección contra el polvo y el agua	IEC60529- IP68 (2 m, 4 h), IEC60529- IP66
Golpes y vibraciones	MIL-STD-810G
ESD	IEC 61000-4-2 (nivel 4), ± 8 kV (contacto), ± 15 kV (aire)
Temperatura de funcionamiento	-20°C - +60°C
Temperatura de almacenamiento	-30°C - +80°C
Humedad	MIL-STD-810G, ≤ +65 °C, 95 % HR

### Hytera México

Tel: +52 55 5254 1113  
E-mail: [mercadeo@hytera.mx](mailto:mercadeo@hytera.mx)  
Lago Zurich 245, Piso 15, Col. Granada Ampliación, Miguel Hidalgo  
C.P. 11550, México, Ciudad de México

### Hytera Chile

E-mail: [mercadeo@hytera.la](mailto:mercadeo@hytera.la)  
Av. Providencia 1208, oficina 2102; Providencia - Santiago

### Hytera Colombia

Tel: +57 1 743 4374  
E-mail: [mercadeo@hytera.la](mailto:mercadeo@hytera.la)  
Cra 9 # 115 - 06, Edificio Tierra Firme, Oficina 1003 Bogotá, CP: 110111 Colombia

### Hytera Perú

Tel: +51 1 320 8918  
E-mail: [mercadeo@hytera.la](mailto:mercadeo@hytera.la)  
Av. Benavides 1238, Oficina 401, Miraflores Lima, Perú



Hytera se reserva el derecho de cambiar el diseño y la especificación del producto. En caso de errores de impresión, Hytera no asume responsabilidad alguna. Por motivos de impresión, puede existir una ligera diferencia entre el producto real y el producto indicado en el material impreso.

**HYT**, Hytera son marcas comerciales registradas de Hytera Communications Corp, Ltd.

© 2025 Hytera Communications Corp, Ltd. Todos los derechos reservados. V20250819